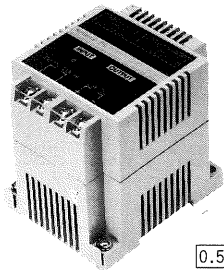
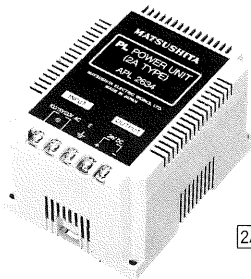


PL電源ユニット(0.5Aタイプ・2Aタイプ)

DINレール直付け可能な小型スイッチング電源。
コントローラ用電源としてはもちろん、各種センサ用電源として幅広く使用できます。



0.5Aタイプ



2Aタイプ

■特長

1. DINレール直付け可能なコンパクト設計。

0.5Aタイプ…80mm×80mm×66mm
(高さ×奥行×幅)
2Aタイプ…75mm×120mm×90mm

0.5Aタイプは幅66mmのスリムタイプ、2AタイプはPL MarkⅢの増設ユニットM8-Ⅲと同一寸法です。

いずれもDINレールにワンタッチで取付けできますので、盤用電源として最適な設置ができます。

2. 小型でもハイパワー出力です。

小型ながらスイッチング電源ですので0.5Aと2Aの出力が得られます。入力電圧はAC100VタイプとAC200Vタイプの2タイプを揃えています。

3. 動作表示付

動作表示(LED)付で動作状態の確認ができます。

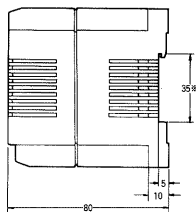
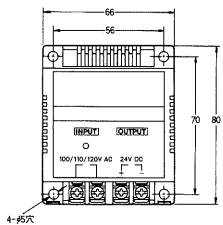
■品種

品名		仕様	ご注文品番	標準価格(税別)
PL電源ユニット 0.5Aタイプ	AC100Vタイプ	電源: AC 100/110/120V、出力: DC 24V 0.5A最大	APL 1634	7,000円
	AC200Vタイプ	電源: AC 200/220/240V、出力: DC 24V 0.5A最大	APL 1635	7,000円
PL電源ユニット 2Aタイプ	AC100Vタイプ	電源: AC 100/110/120V、出力: DC 24V 2A最大	APL 2634	12,400円
	AC200Vタイプ	電源: AC 200/220/240V、出力: DC 24V 2A最大	APL 2635	12,400円

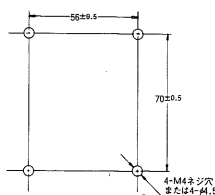
■寸法図(単位mm)

PL電源ユニット

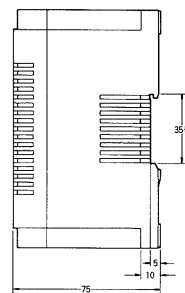
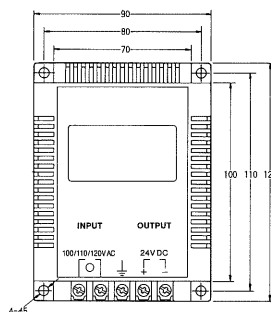
●0.5Aタイプ



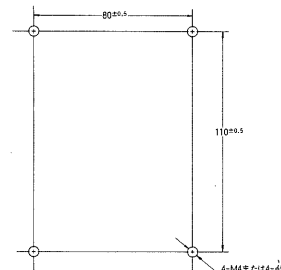
取付け穴加工図



●2Aタイプ



取付け穴加工図



※DIN規格レール(DIN EN50022)に適合します。

一般公差±1.0

■ 定格および性能概要

仕様	項目	0.5Aタイプ	2Aタイプ	備考	
定格	定格入力電圧	AC 100/110/120V, AC 200/220/240V (機種別)、50/60Hz 共用			
	定格出力電圧、電流	DC24V0.5A (入力電圧AC100VまたはAC200V時) DC24V0.45A (入力電圧AC110/120VまたはAC220/240V時)	DC 24V 2A		
	定格消費電力	約25VA	約120VA	定格入出力、定格負荷時	
	動作表示	LED表示 (入力電源ON時点灯)			
	方式	スイッチング電源			
性能	入力電圧範囲	定格入力電圧の85%V~110%V			
	電圧精度	—	24V±2% (25°C, 2A)		
	変動率 (総合変動: 入力変動、負荷変動、温度変動、経時ドリフト)	±3%以内		定格入力電圧の90%V~110%Vの入力電圧範囲にて	
	リップルノイズ	150mV (P-P) 以下	250mV (P-P) 以下		
	入力突入電流	約5A	100Vタイプ約30A, 200Vタイプ約35A	25°Cにて	
	出力保持時間	約10msec.		定格入力電圧印加にて出力電圧が90%Vまで降下する時間	
	過電流保護	自動復帰			
	絶縁抵抗	入力端子-出力端子間, 各端子-アース間: 50MΩ以上		DC 500Vメガーにて	
	耐電圧	入力端子-出力端子間, 各端子-アース間: AC 1,500V 1分間			
	耐振動	10~55Hz、複振幅0.75mm (X, Y, Z軸の3方向、各方向10分)			
	耐衝撃	10G以上 (X, Y, Z軸の6方向、各4回)			
	耐ノイズ	NEMA ICS3-304に準拠			
	使用周囲温度	0°C~50°C			
	保存周囲温度	-20°C~70°C		氷結しないこと	
	使用周囲湿度	30%~85%RH			
	温度上昇	30deg. 以下		ケース表面にて	
	雑音端子電圧	—	FCCクラスB準拠		
	重量		約650g	約465g	

■ 取り扱い方法および

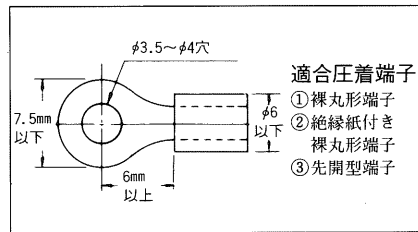
使用上のご注意

1. 使用条件について

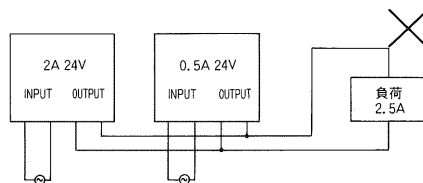
- 1) 周囲温度は0°C~50°Cの範囲内でご使用ください。(盤内配置の場合には、特に放熱を考慮してください。)
- 2) 周囲湿度は30%~85%RHの範囲内でご使用ください。
- 3) 保管は-20°C~+70°Cの範囲内で行ってください。
- 4) 入力電圧は定格入力電圧の85%V~110%Vの範囲内としてください。特に安定化を要求される場合には、定格入力電圧の90%V~110%Vの範囲でご使用ください。
- 5) 2Aタイプの場合、入力側の突入電流は定格の入力突入電流の項で規定されますが、入力電源OFF後すぐに再投入した場合は、更に大きな突入電流が流れますのでご注意ください。
- 6) 引火性ガス、腐食性ガスの発生するところや、塵埃の多いところ、水滴の直接あたるところ、また、振動、衝撃の激しいところでの使用は避けてください。
- 7) 本体は成形樹脂を使用していますので、ベンジン、シンナー、アルコールなどの有機溶剤、アンモニア、カセイソーダなどの強アルカリ物質などの付着する恐れのあるところではご使用にならないでください。

2. 結線について

- 1) 結線は、ケース表面の銘板の印刷内容にしたがい、確実に行ってください。
- 2) 圧着端子をご使用になる場合は、あらかじめ結線済みの圧着端子をUP端子 (M3.5ネジ) に固定してください。



- 3) 電源ユニットは独立してご使用ください。次のような出力側の並列配線は、電源の破壊の原因となります。



- 4) 2AタイプのE端子は必ずアースしてご使用ください。