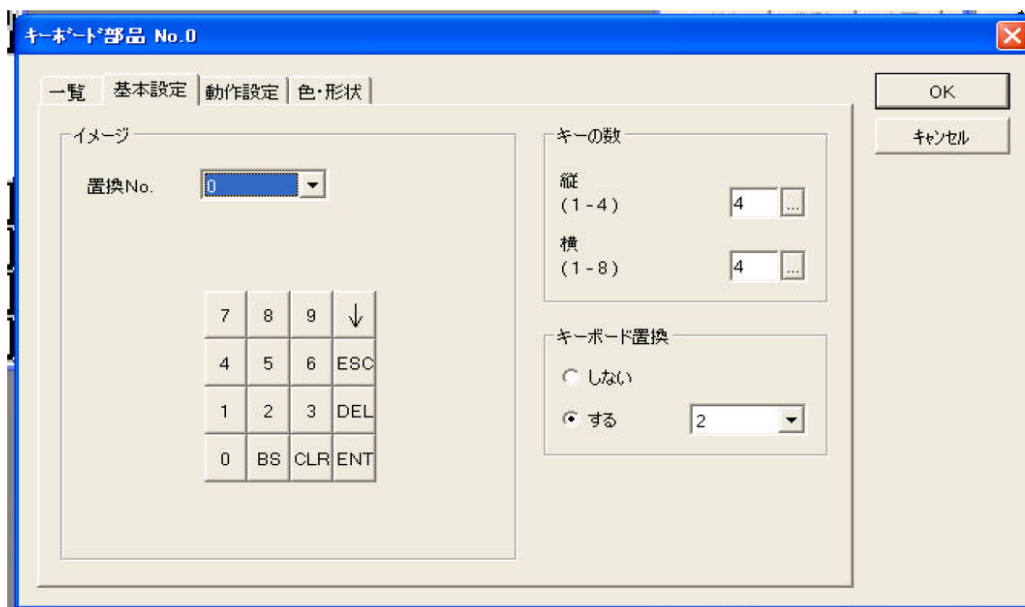


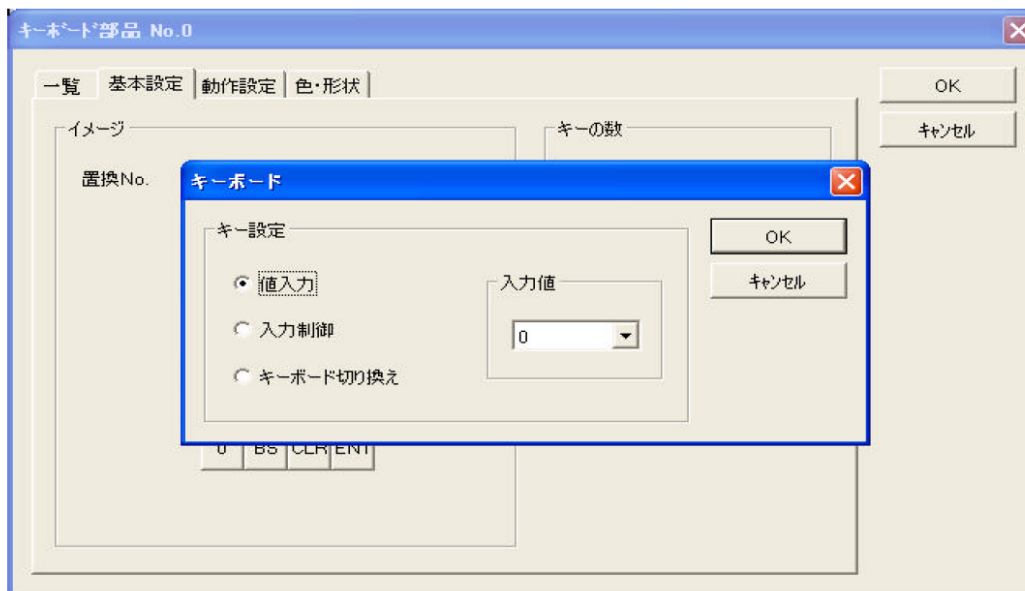
作成日:2014.11.18

カスタムキーボードの作成方法&ライブラリへの登録方法

- ① キーボード部品をベース画面に貼り付けます。
- ② キーボード設定画面より『キーボード置換』－『する』を選択すると置換数を設定できるようになります。必要な置換数を選択して下さい。
*置換No.はキーボード置換を設定しないと置換No.の項目は出てきません。



- ③ キーボードのそれぞれの桁をクリックするとキー設定のウィンドウがでますのでそれぞれに機能を割り付けます。



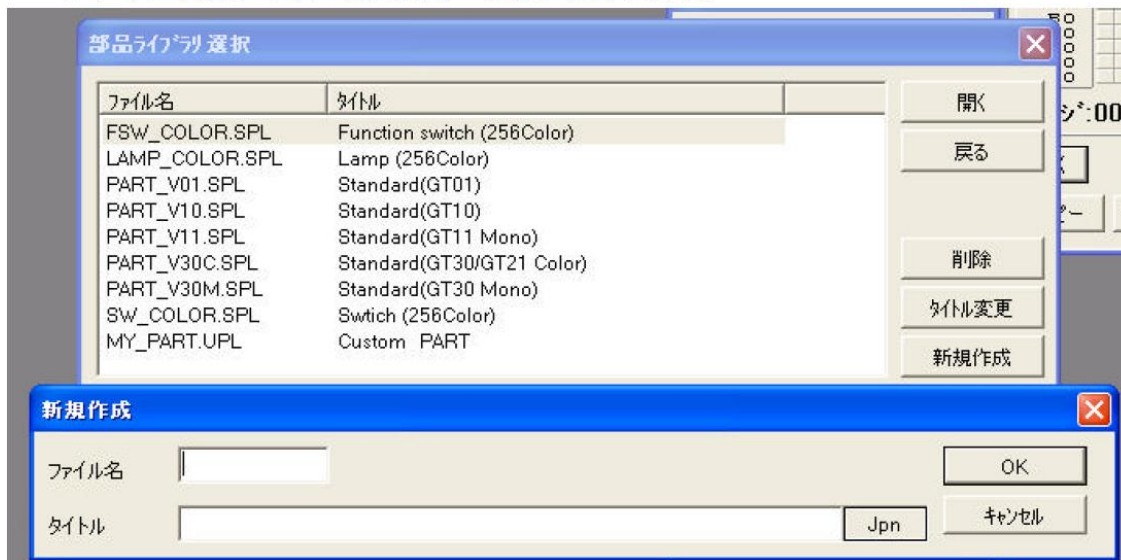
機 能

- 値 入 力 ・ ・ 数字・文字を設定します。
 値入力で空白を選択すると入力未設定になります。
- 入力制御 ・ ・ CLR・DELなどのキーボード機能を設定します。
- キーボード切り替え ・ ・ キーボードの置換えを行います。(全画面 or 次画面)

- ④ 最初の置換画面を設定後、置換No.を変更し次のキーボードを設定します。
- ⑤ 全ての設定が終われば「OK」ボタンを押してください。設定終了です。

作成日:2014.11.18

- ⑥ 作成したキーボードを部品ライブラリーに登録します。
部品ライブラリーを開き新規登録をクリックして下さい。
ファイル名とタイトルを入力し「OK」を押します。



- ⑦ 入力が終わりますと、入力したタイトルのライブラリーがポップアップします。
作成したキーボードをライブラリーにドラッグ&ドロップすると、
「部品登録」画面が出てきますので入力し「OK」を押して下さい。



以上でライブラリーへの登録は終了です。
ここで作成したキーボードは全てのGTシリーズで使用が可能です。

また、スイッチ部品・メッセージ部品でも同様の作業を行うことでカスタム化できます。