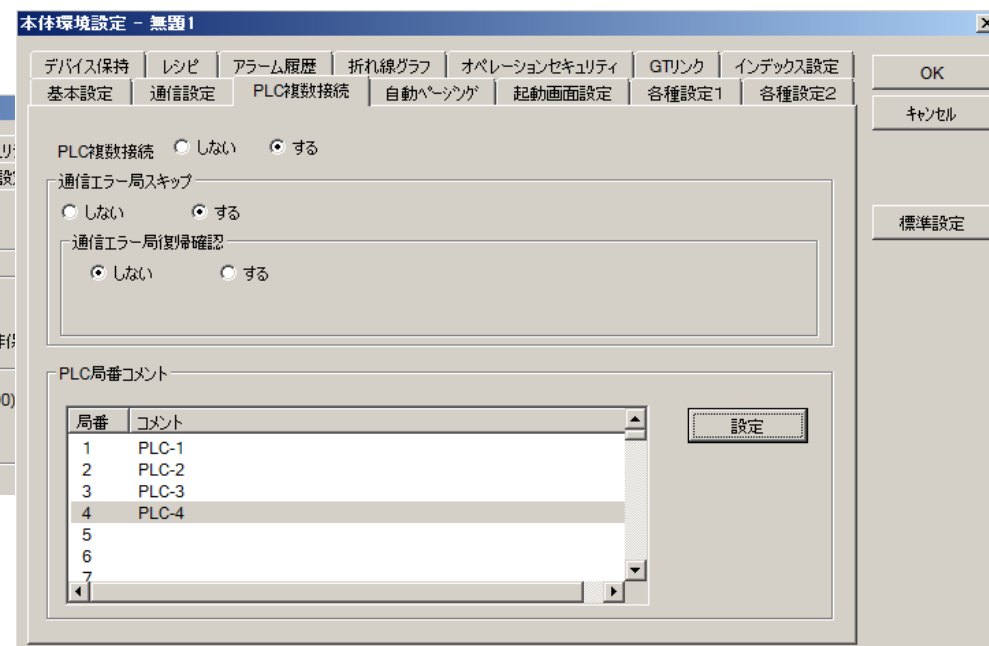
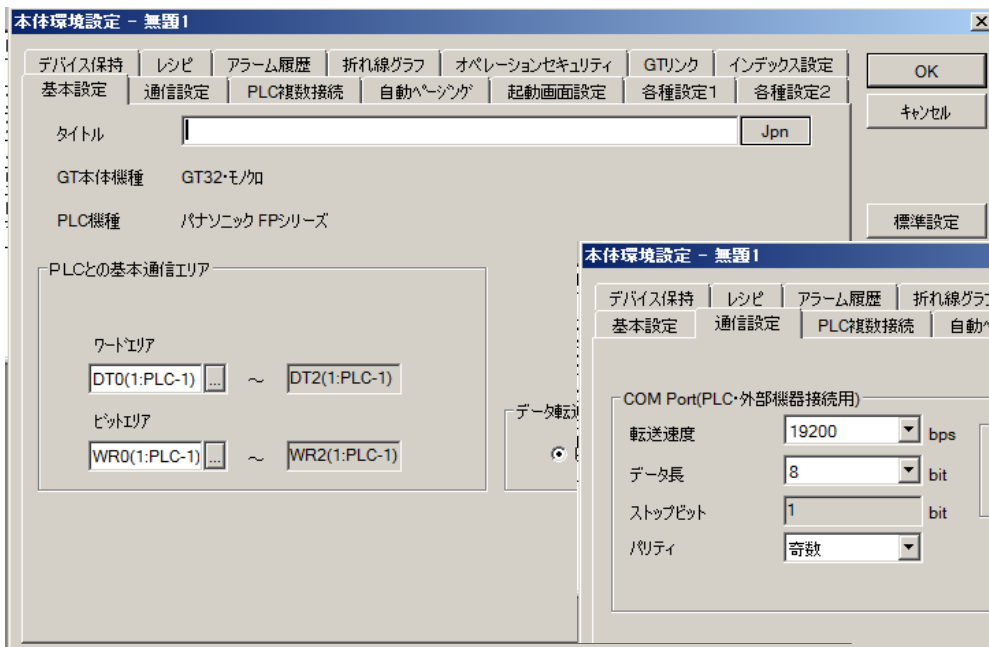
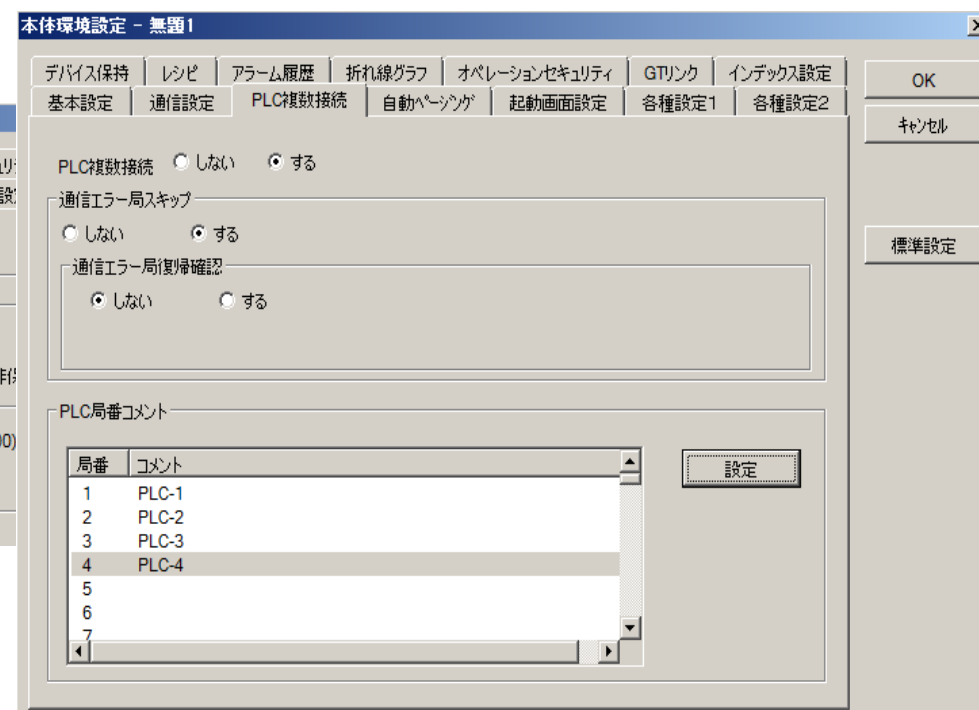
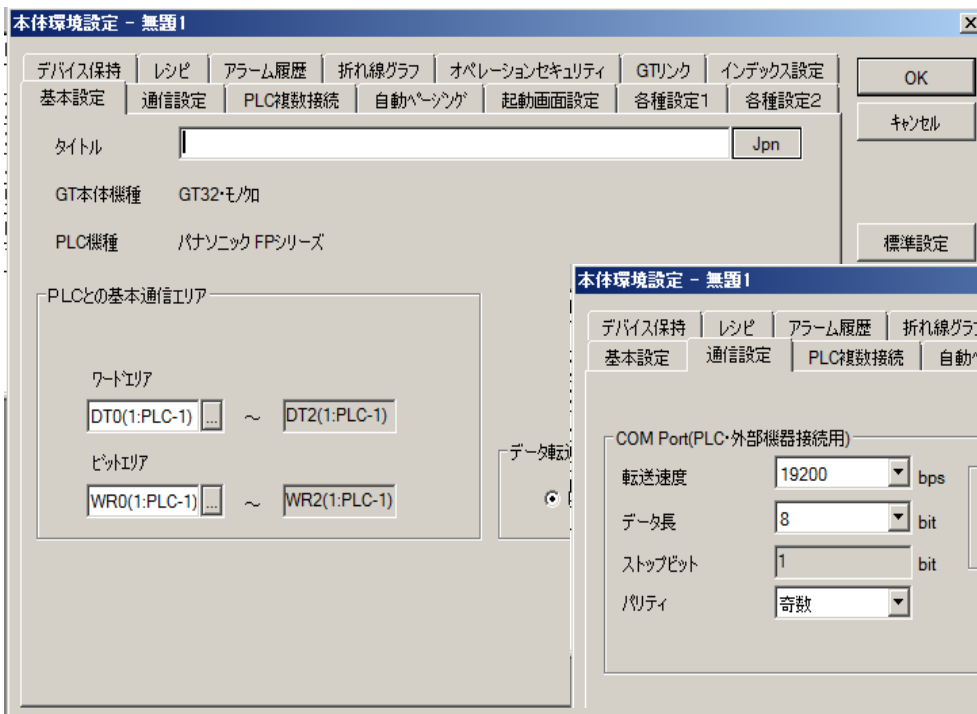


作成日:2014/12/19



作成日:2014/12/19



作成日:2014/12/19

**アラームリスト部品 No.0**

一覧 基本設定 色・形状 オペレーションセキュリティ ガイダンス 要素設定

動作モード  
履歴(発生時間順)

表示イベント  
 発生  復帰  確認

参照  
グループNo 0 参照設定  
アラーム数 128 (1 - 128)

表示形式  
日付 MM/dd  
時刻 24:00

OK  
キャンセル

**本体環境設定**

基本設定 通信設定 PLC複数接続 自動ページング 起動画面設定 各種設定1 各種設定2  
デバイス保持 レシビ アラーム履歴 折れ線グラフ オペレーションセキュリティ GTリンク インデックス設定

設定

グループNo.	名称	監視先頭デバイス	監視アラーム数	アラーム状態	記録数	記録情報	記録エリア一杯の
0	4...	WGR10	128	ビット ON	160	発生復...	FIFO
1							

アラーム履歴コントロール  
 しない  する  
デバイス WGR8

**アラーム履歴設定**

監視  しない  する

名称 4-plc-R30-R4F Jpn

監視  
先頭デバイス WGR10  
監視アラーム数 128 (1 - 128)  
アラーム状態  
 ビット ON  
 ビット OFF  
 ビット OFF → ON  
 ビット ON → OFF

記録  
記録数 160  
表示エリアの行数以上で、GTに記録する値を設定してください  
記録可能最大数 2814  
記録情報  
 発生  確認  
 復帰  
記録エリア一杯のとき  
 新しい情報を記録する(FIFO)  
 新しい情報を記録しない

OK  
キャンセル