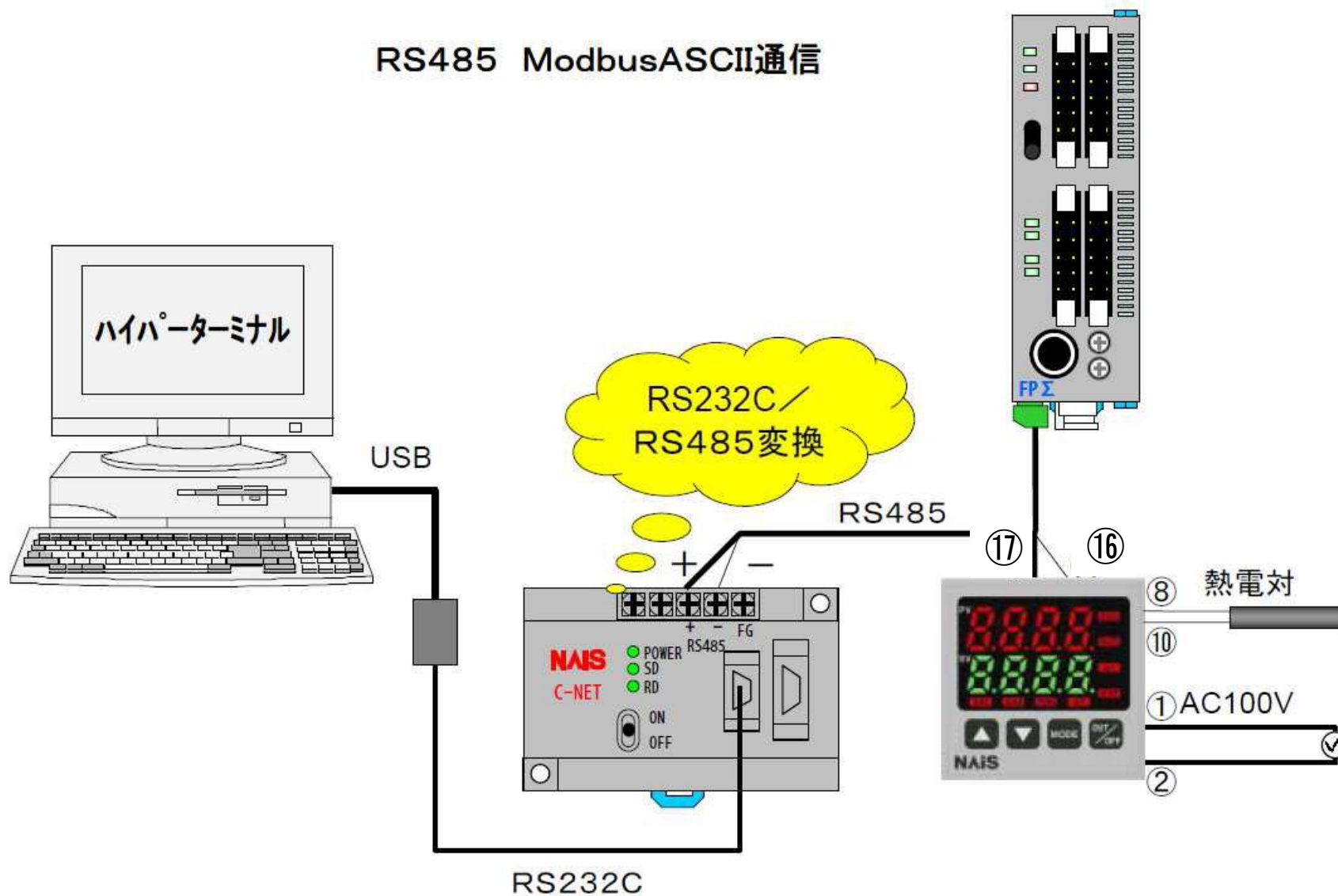


作成日:2004年04月26日

C-NETアダプタ(AFP8536またはAFP8532)は受注終了品です。2017年2月現在

RS485 ModbusASCII通信



作成日:2004年04月26日



作成日:2004年04月26日

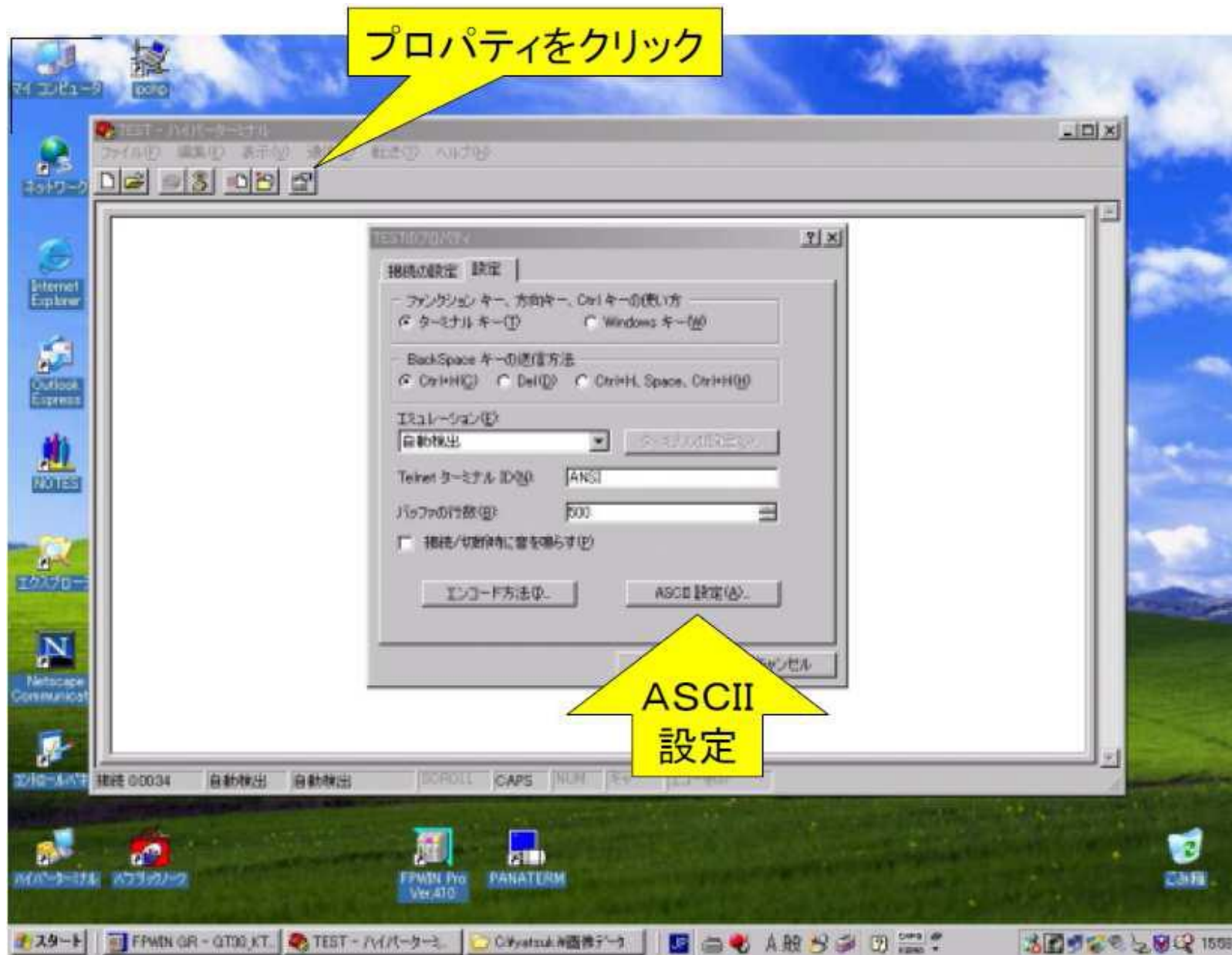




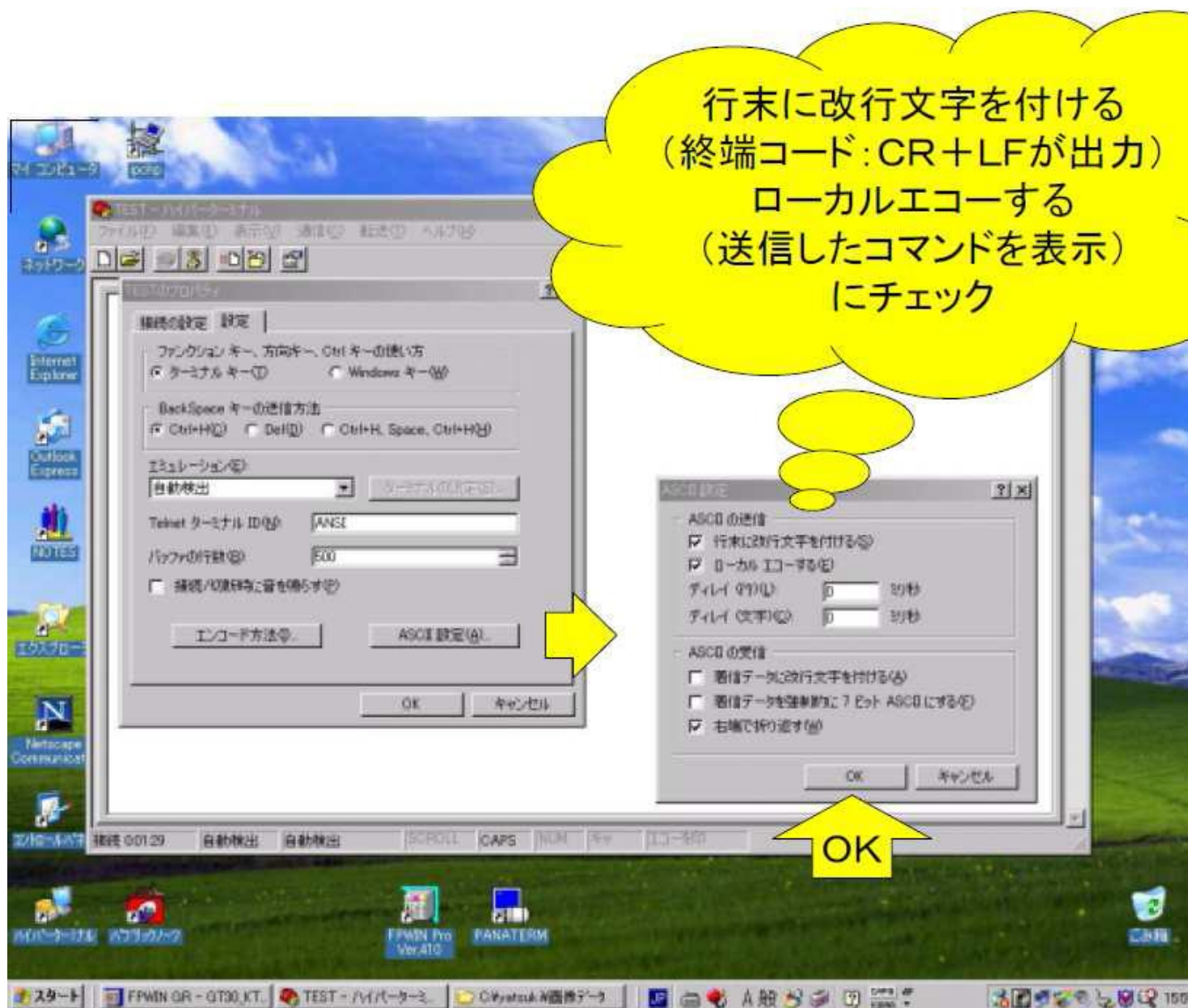
作成日:2004年04月26日



作成日: 2004年04月26日

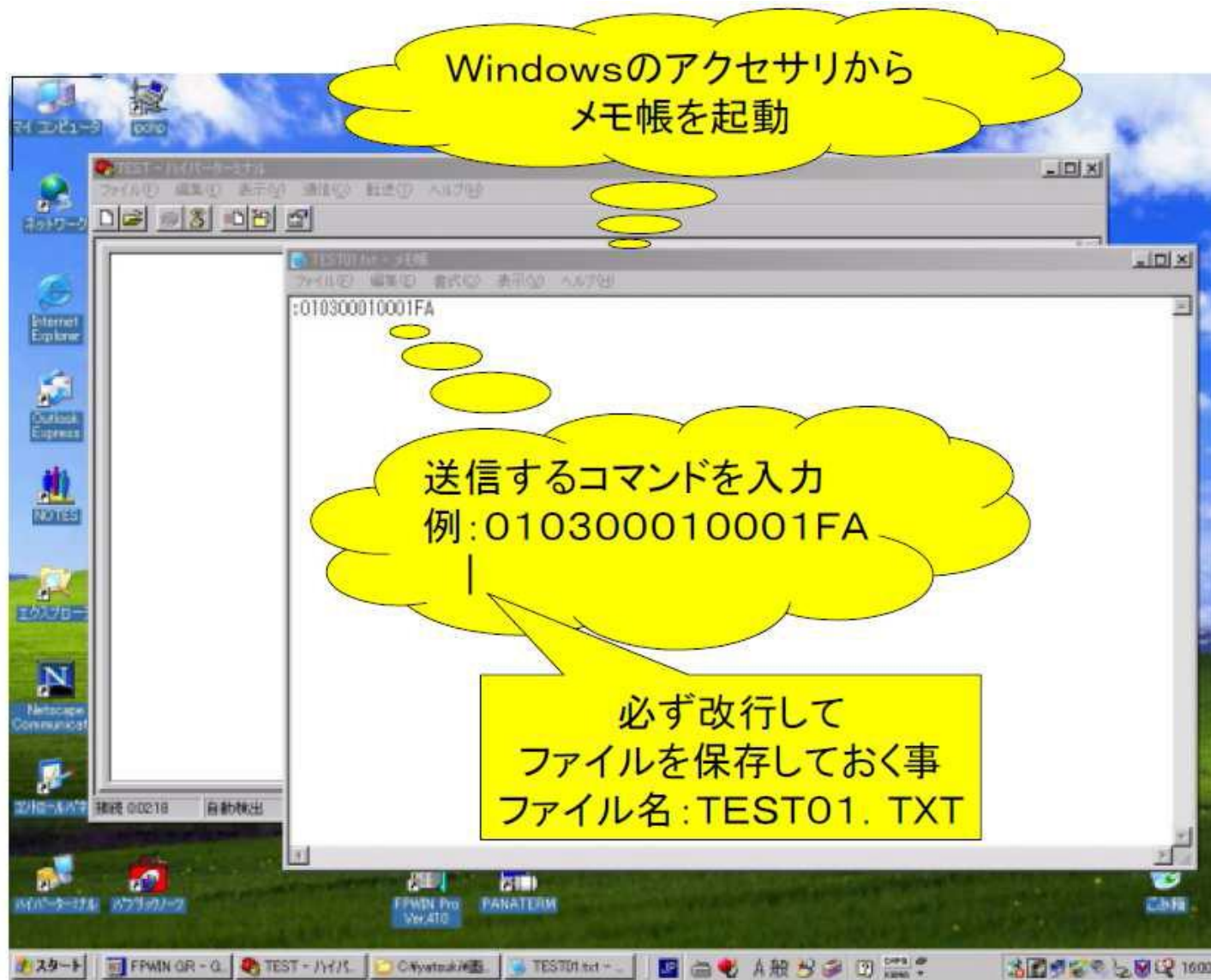


作成日:2004年04月26日





作成日:2004年04月26日



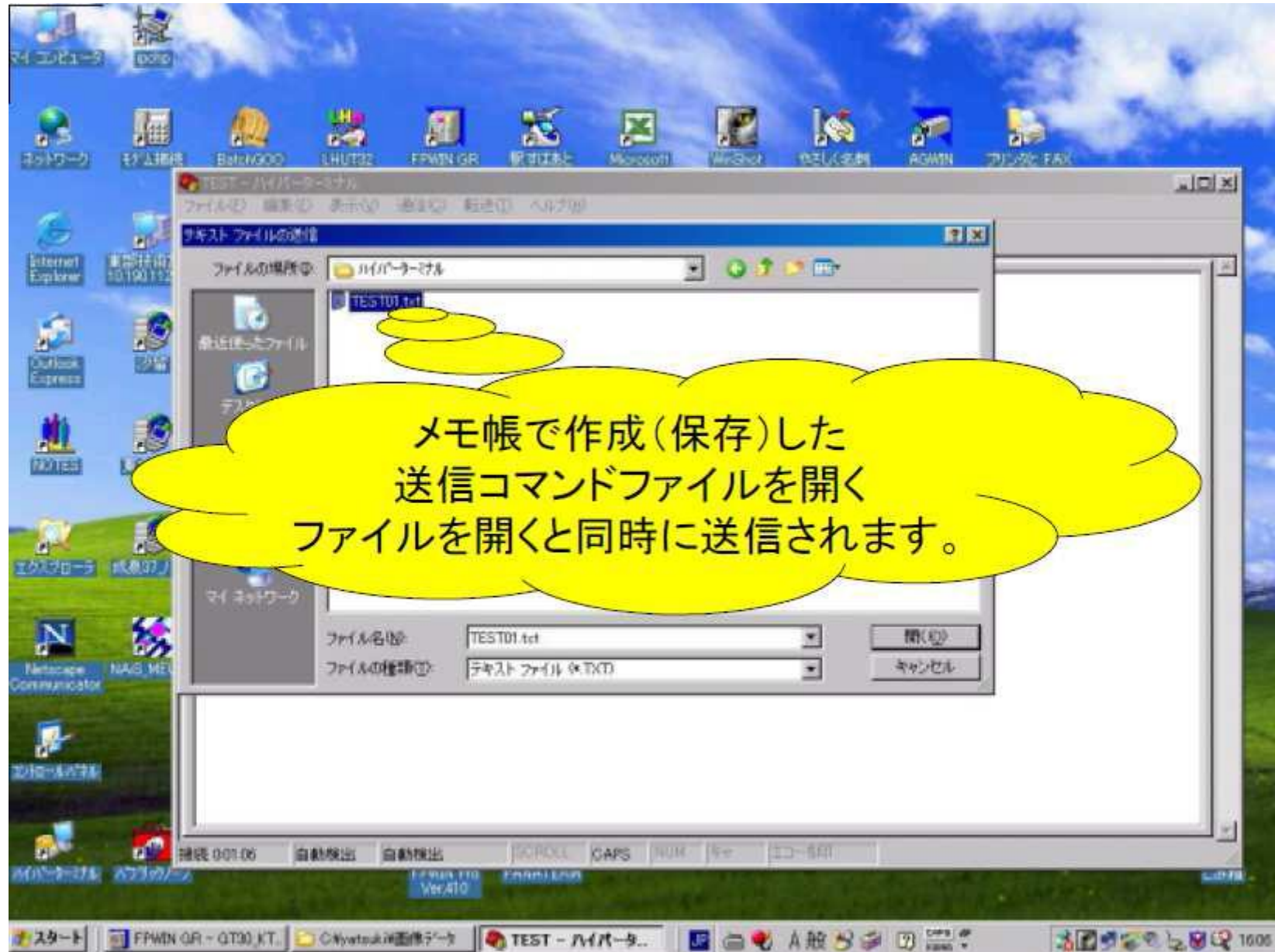
**注意)送信コマンド入力後、改行しないと終端コード(CR+LF)が出力されません。**

作成日:2004年04月26日

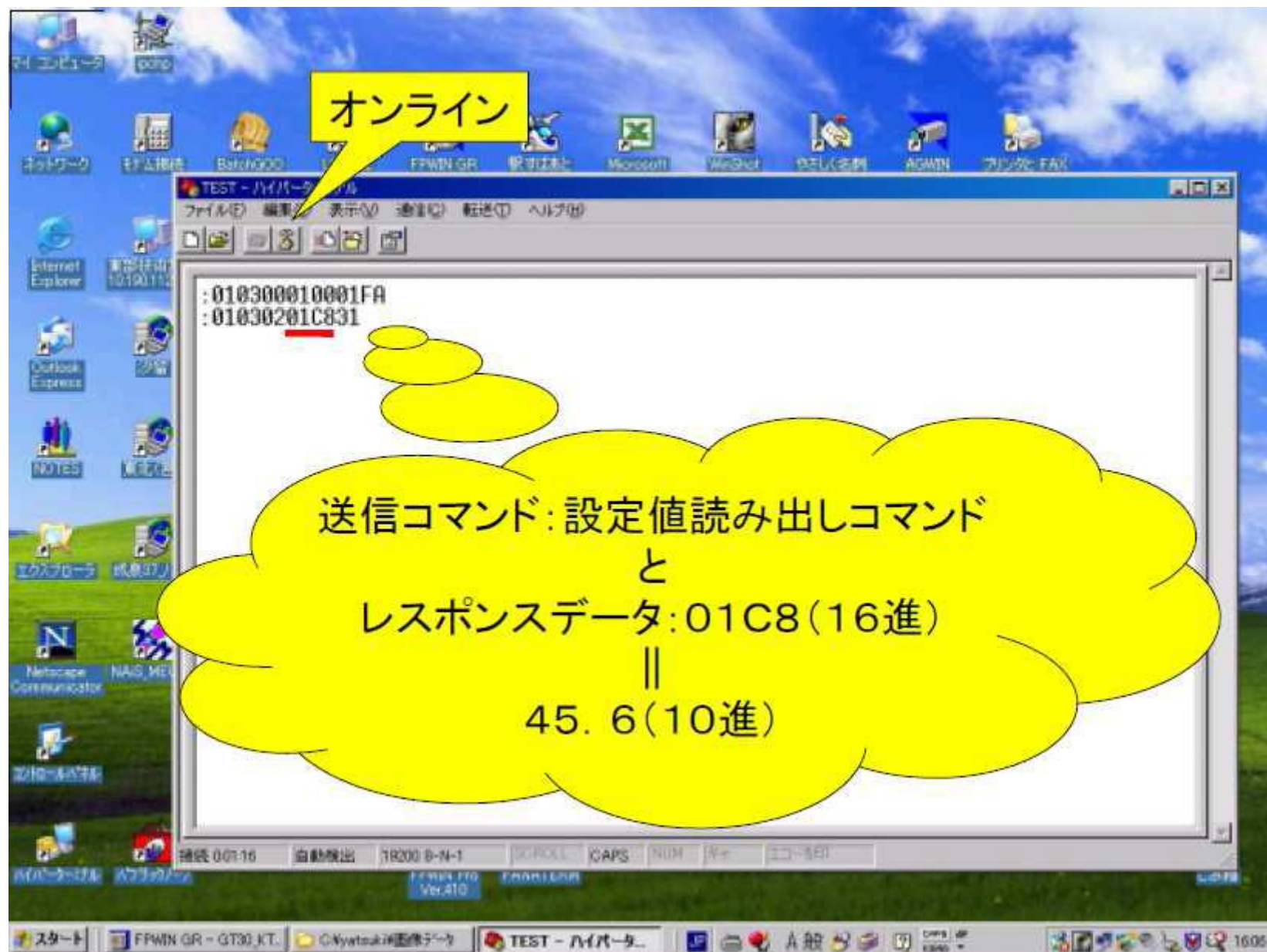




作成日:2004年04月26日



作成日:2004年04月26日





作成日: 2004年04月26日

TEST - ハイパーターミナル  
 ファイル(F) 編集(E) 表示(V) 通信(C) 転送(T) ヘルプ(H)

```

:010600370001C1
:01030085000176
:0103020400F6
:010600370001C1
:010600370001C1
:010300010001FA
:01030201C831
:0103008000017B
:0103020102F7
:0103008100017A
:0103020000FA
:010300040001F7
:01030200A456
:010300060001F5
:0103020017E3
:010300070001F4
:0103020005F5
:010300480001B3
:010302003CBE
:010600370001C1
:010600370001C1
:01030085000176
:0103020400F6
  
```

**FPΣとKT4HのRS485  
送受信データをモニタする事も可能**

Windowsの関数電卓を使って  
送信データのLRCの計算  
:010300800001の場合:を除いて  
16進数で加算  
01 + 03 + 00 + 80 + 00 + 01 = 85  
2進数に切り替えて、Byet表示  
“NOT”をクリック(ビット反転=補数)  
+1加算した結果を16進数で表示=7B

切断 自動検出 19200 7-E-1 SCROLL CAPS NUM キャ. エコーを印