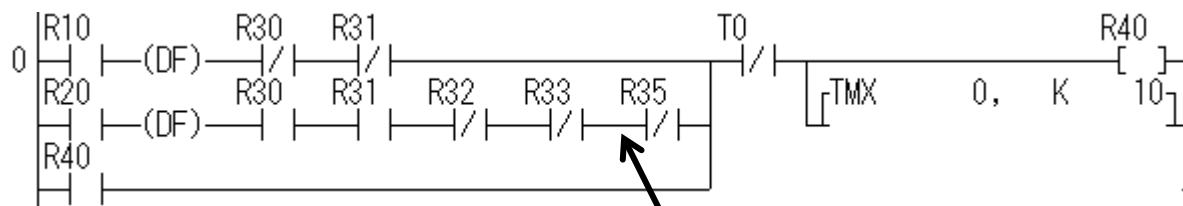


作成日: 2015/3/20



ここに R34 を追加したい！
しかし、下記エラーとなる！！

この位置での命令挿入は、複数ラインの命令で構成されているため挿入できません。

表示スタイル設定

ラダー表示

画素数(S) / 行 (12 ~ 16)ファンクション命令描画開始位置(F) (2 ~ 2)

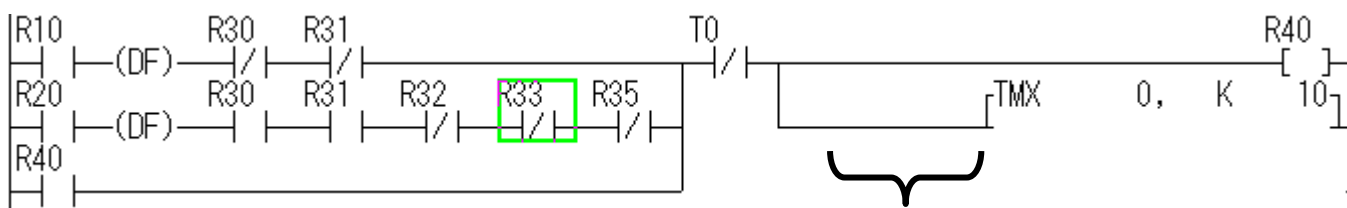
既定値として設定(D)

OK

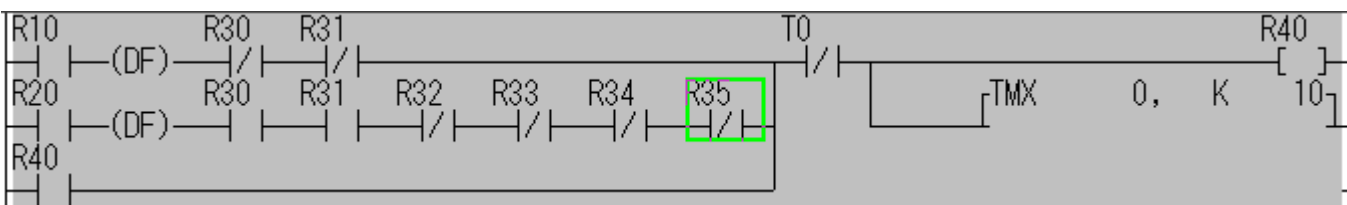
キャンセル

ヘルプ(H)

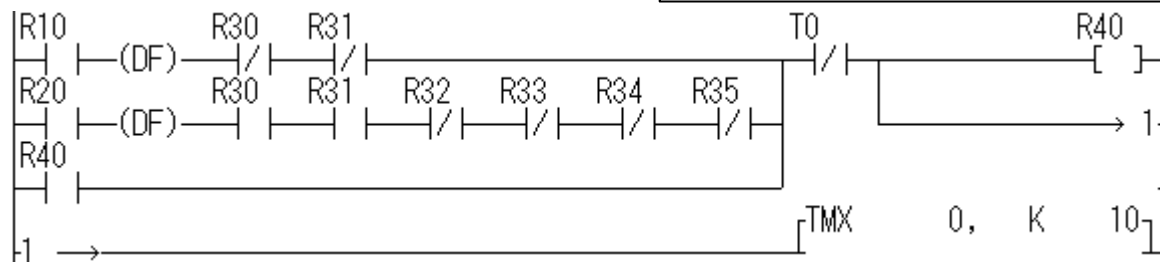
ファイル→表示スタイル設定にて
12 を 14 に変更すると



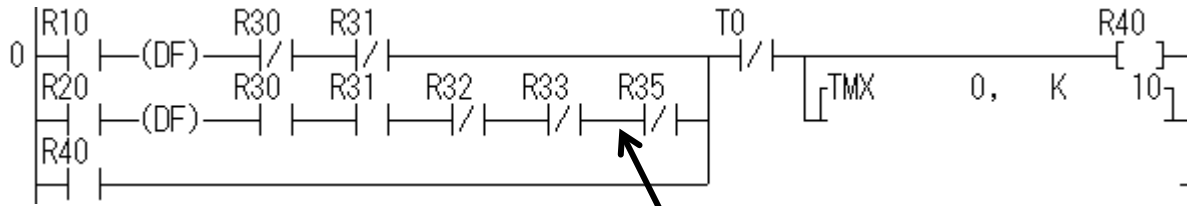
接点を追加できるスペースができます。
R33にカーソルを合わせ、挿入(INS)キーを押し、
追加された接点をR34に変更してください。



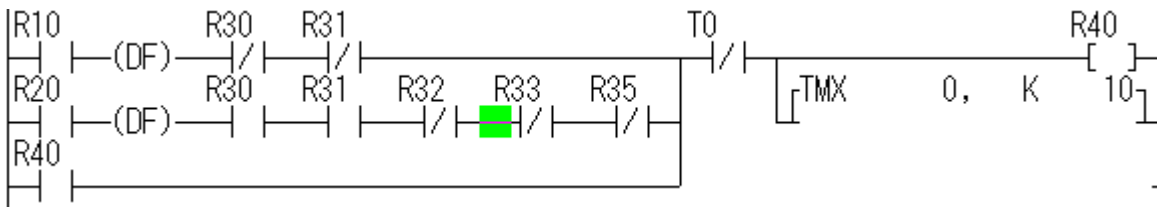
表示スタイル設定を14から12に戻すと、
タイマ命令が折り返した形で表示されます。



作成日:2015/3/20



ニモックラダ-編集を使用して、
ここに R34 を追加したい場合、



R33にカーソルを合わせ、挿入(INS)キーを押し、追加された接点をR34に変更してください。
プログラム表示は自動的に変更されます。

