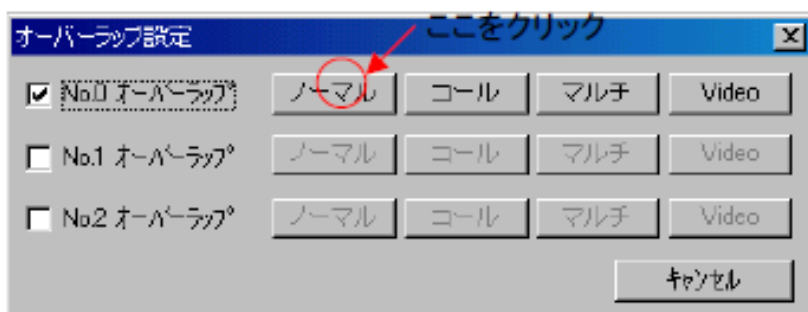
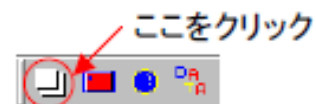


作成日:2014/11

スイッチを使ってデータ表示のオーバーラップ画面を表示する設定例

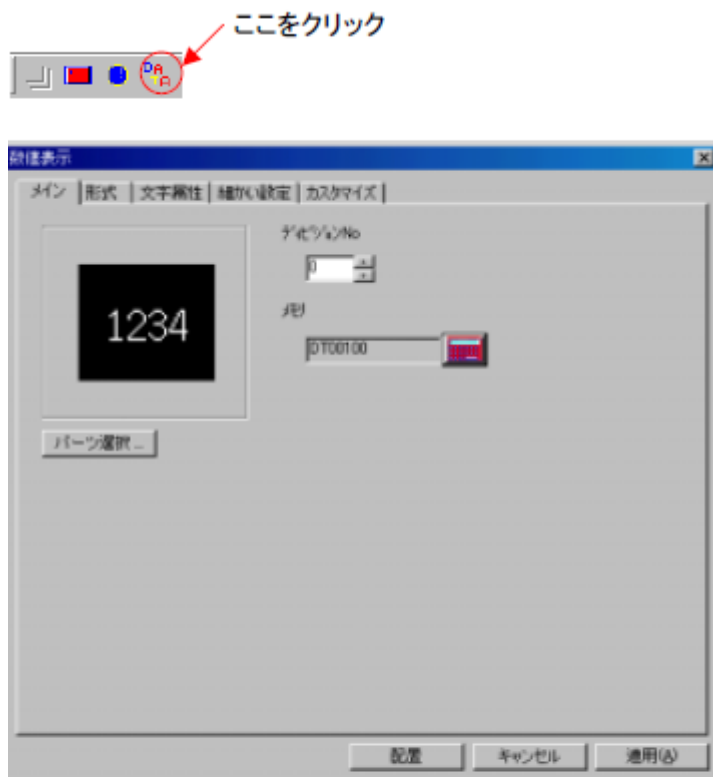


- ・オーバーラップアイコンをクリックして、オーバーラップ設定を表示します。
- ・オーバーラップ設定でNo. 0をチェックし、ノーマルを選択。



- ・オーバーラップ(ノーマル)を、このままベース画面に配置します。

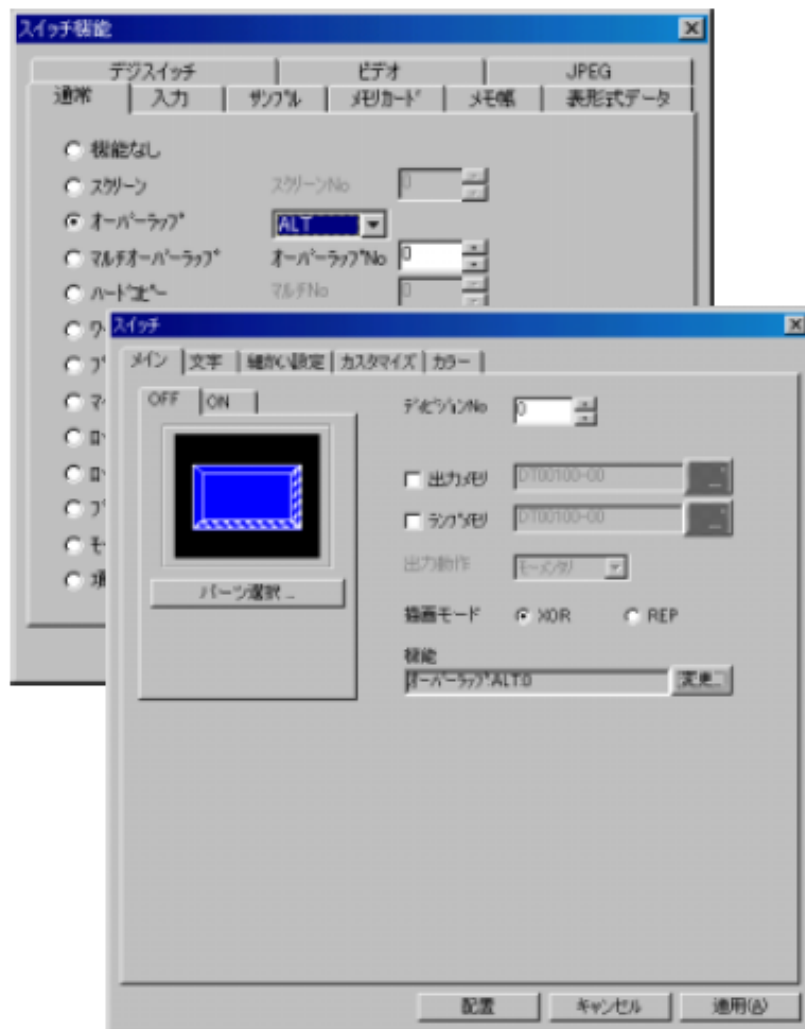
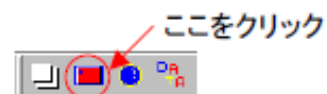
作成日:2014/11



- データ表示アイコンをクリックして、数値表示の設定を表示します。
- 表示するメモリとしてPLCのデータレジスタを指定。この場合はDT100を設定。設定後、オーバーラップ画面No. 0に配置します。
- 同様にDT101の数値表示も設定します。



作成日:2014/11



- ・オーバーラップ画面を呼び出すスイッチを設定します。
スイッチアイコンをクリックしてスイッチ設定を表示します。
- ・機能の欄の変更をクリックしてスイッチ機能の設定を行います。
通常のオーバーラップにチェックを入れALT(オルタネート)、オーバーラップNoを設定。
- ・このスイッチをベース画面に配置します。
- ・このスイッチを押すとオーバーラップ画面No. 0を表示。
もう一度押すと消去することができます。

